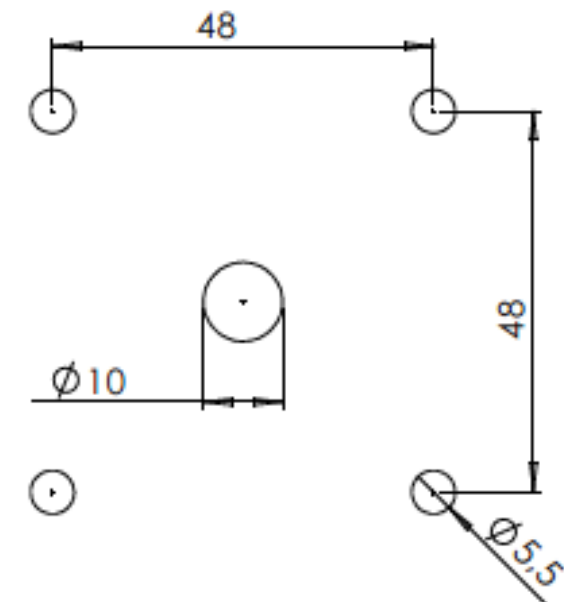


Daten Lasttrennschalterreihe LO
On Load Switches Data LO-Series

			LO16	LO25	LO32	LO40	LO63
Thermischer Nennstrom / Thermal rated current	offen / open gekapselt / encapsulated	A	20	25	32	40	63
Anschlußquerschnitt Connection cross	mit / without / single and multi wire	mm ²	25	25	25	25	25
Hauptschaltereigenschaft Main switch attribute	Freiluftschalter / outdoor switch nach VDE/IEC 60470-100 / nach VDE/IEC 60470-100	V	690	690	690	690	690
Motorleistung / Motor capacity	3x 220V - 240V	kW	2,5	4,0	5,5	7,5	11,0
	AC23 3x 380V - 400V	kW	5,5	7,5	9,5	11,0	18,5
	3x 660V - 690V	kW	5,5	7,5	9,5	11,0	15,0
Motorleistung / Motor capacity	3x 220V - 240V	kW	3,0	5,0	6,0	7,5	11,0
	AC23 3x 380V - 400V	kW	7,5	9,5	11,5	15,0	22,0
	3x 660V - 690V	kW	5,5	9,5	11,5	15,0	18,5
Auslastvermögen Switch off capacity	3x 220V - 240V	A	180	180	220	300	380
	3x 380V - 400V	A	180	180	220	300	380
	3x 660V - 690V	A	100	125	135	150	190
Max. Vorsicherung / Max. protection	gI-Charakteristik / characteristic	A	25	35	35	50	63
Hilfskontakt / Aux. Contacts	AC11: 220V - 240V	A	10	10	10	10	10

Borbild / Hole pattern



Schaltertyp / Switch type :
NLO16/3E/Z33; NLO25/3E/Z33; NLO32/3E/Z33; NLO40/3E/Z33; NLO63/3E/Z33