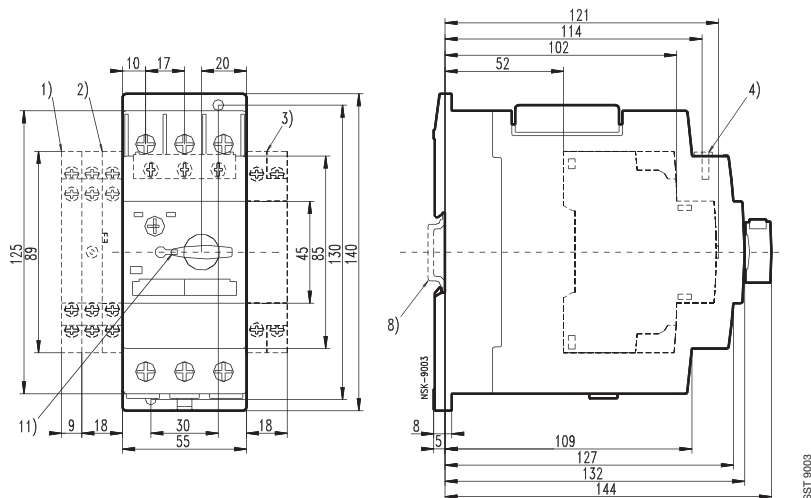


# Motorschutzschalter MS4xx

Nach IEC/EN 60947-1/-2/-4-1/-5-1 für Niederspannungsschaltgeräte,  
 Richtlinie 94/9EG für explosionsgeschützte Bereiche,  
 EN 60079-14 für elektrische Betriebsmittel für gasexplosionsgefährdete Bereiche,  
 EN 50281-1 für elektrische Betriebsmittel für staubexplosionsgefährdete Bereiche



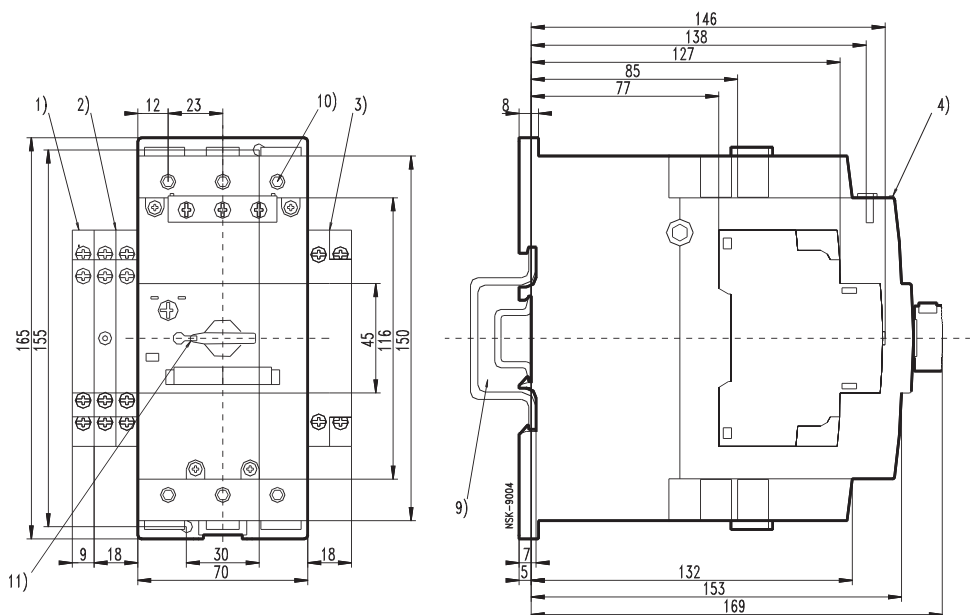
## Abmessungen



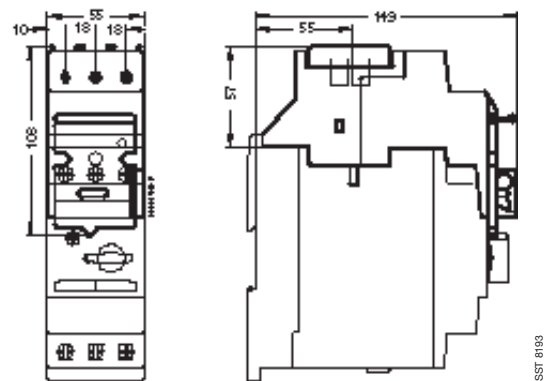
## Legende

- ① Hilfsschalterblock HKS4
- ② Meldeschalter SK4
- ③ Arbeitsstrom-/Unterspannungsauslöser AA4, UA4, UA4-HK
- ④ Hilfsschalter HK4
- ⑧ Hutschiene 35 mm nach DIN EN 60715
- ⑨ Hutschiene 35 mm, 15 mm hoch nach DIN EN 60715 oder Hutschiene 75 mm nach DIN EN 50023
- ⑩ Drehgriff abschließbar in Nullstellung mit Bügeldurchmesser 5 mm

## Motorschutzschalter MS450



## Motorschutzschalter MS49x



MS 450 mit Trennerbaustein TB450

Maße in mm